

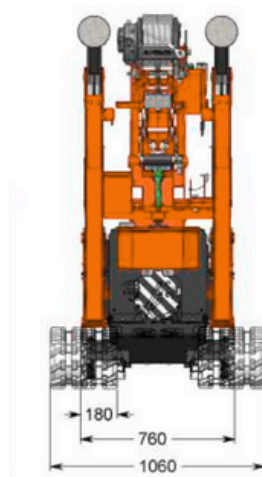
C4e

ELECTRIQUE

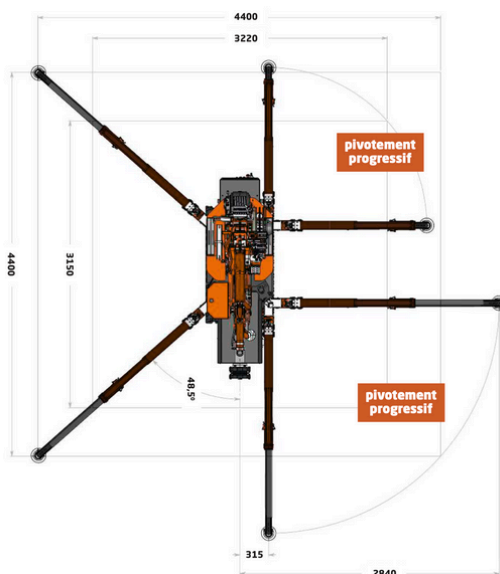
La C4e a une capacité de levage maximale de 2350 kg. Grâce à ses dimensions compactes et à son faible poids propre, cette grue peut atteindre sans effort des zones difficiles d'accès, telles que les sous-sols, les planchers d'étage ou les toits. De plus, la mini grue est facile à transporter sur une remorque.

Les pieds de la C4e sont déployables hydrauliquement, ce qui vous permet d'utiliser la capacité de levage maximale dans toutes les situations. En outre, les pieds sont réglables hydrauliquement, ce qui permet d'obtenir une position optimale de la grue et de l'installer parfaitement sur n'importe quel lieu de travail.

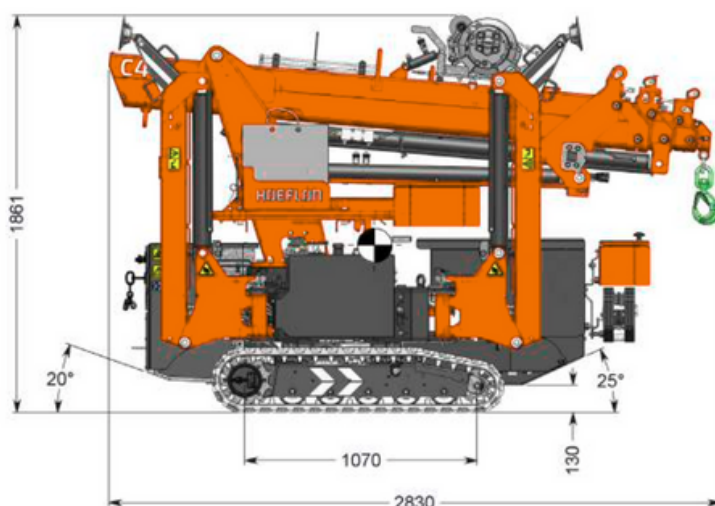
Capacité de levage maxi.	2350 kg
Encombrement (LxlxH)	2830 x 760 x 1861
Hauteur de levage maxi (avec et sans Fly-Jib)	9.7 m / 14.6 m
Alimentation	Batterie Lithium ou thermique
Poids total avec / sans Fly-Jib	2150 kg / 1900 kg
Angle d'inclinaison au roulage	20°
Capacité / longueur treuil	2350kg / 40m
Accessoires	Fly-jib, rallonge manuelle, treuil, coffre de rangement, chenilles sans marquage et rétractables, radio commande



ENCOMBREMENT AU SOL (MM)



ENCOMBREMENT (MM)

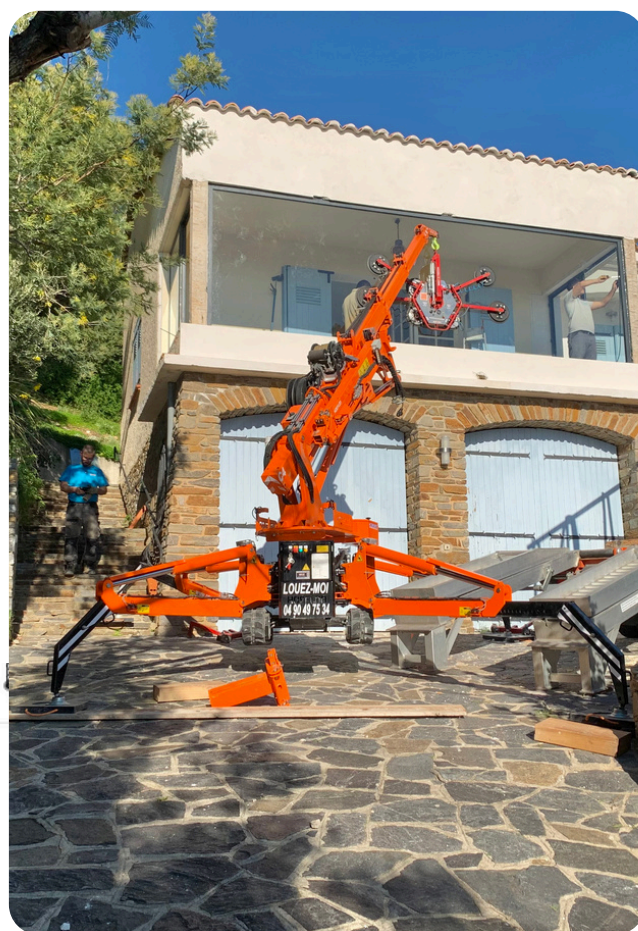




POINTS FORTS

- Transportable sur une remorque
- Chenilles blanches
- Multi-calage des stabilisateurs
- Passe une porte

MINI-GRUES



Option palonnier à ventouses

