

MINI-GRUES



C6e Gen 2

ELECTRIQUE

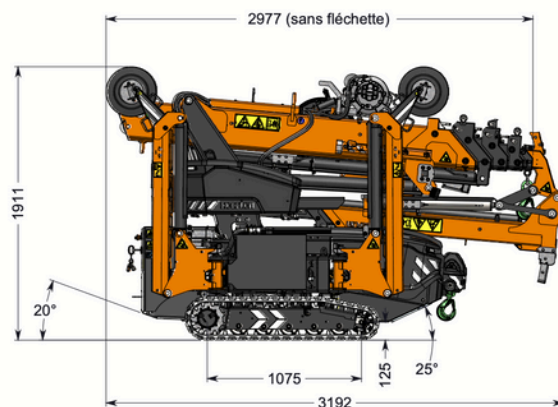
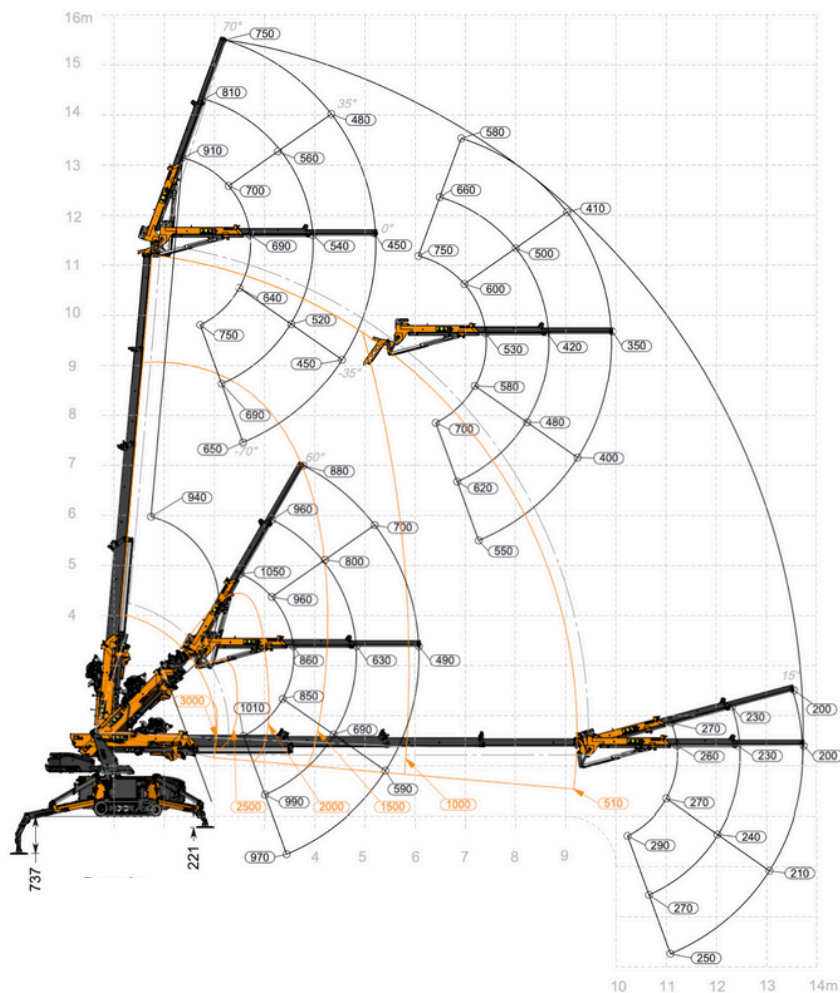
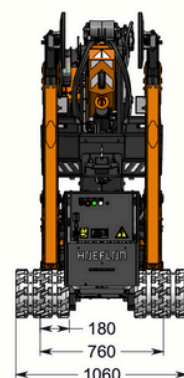
La mini-grue C6e Gen 2 est le véritable couteau suisse des grues compactes de Hoeftlon. Avec une capacité de levage maximale de 3000 kg et une hauteur de levage allant jusqu'à 16 mètres, cette grue offre des performances impressionnantes. La Fly Jib de 4,3 mètres améliore sa flexibilité et sa portée avec une capacité augmentée de 1050 kg. Grâce à ses stabilisateurs déployables automatiquement et à sa fonction de nivellement automatique, la grue reste toujours stable. Ce qui rend cette grue unique, c'est sa capacité à soulever plus que son propre poids.

Capacité de levage maxi.	3000 kg
Encombrement	3192 x 760 x 1911
Hauteur de levage maxi (avec et sans Fly-Jib)	11,7m / 16m
Alimentation	Batterie Lithium
Vitesse de déplacement	demander à Hoeftlon
Poids total avec / sans Fly-Jib	2850 kg / 2690 kg
Angle d'inclinaison au roulage	20°
Capacité / longueur treuil	3000kg / 40m

HOEFTLON®

NEW

ENCOMBREMENT (MM)





POINTS FORTS

- Fonctionne sur batterie lithium.
- Pick and carry (capacité de charge en roulant) 300kg.
- Mouvements hydrauliques puissants et millimétrés.
- Pose sous casquette béton grâce au fly-jib hydraulique.
- Déplacement hydraulique des contrepoids.
- Transport avec une remorque 3,5 t.

MINI-GRUES

Positionnement infini.

Les pieds de stabilisation de la C6e peuvent être positionnés indépendamment les uns des autres. Cela vous permet de positionner les pieds sous n'importe quel angle entre 0° et 90°, afin de tirer le maximum de l'espace disponible.

ENCOMBREMENT AU SOL (MM)

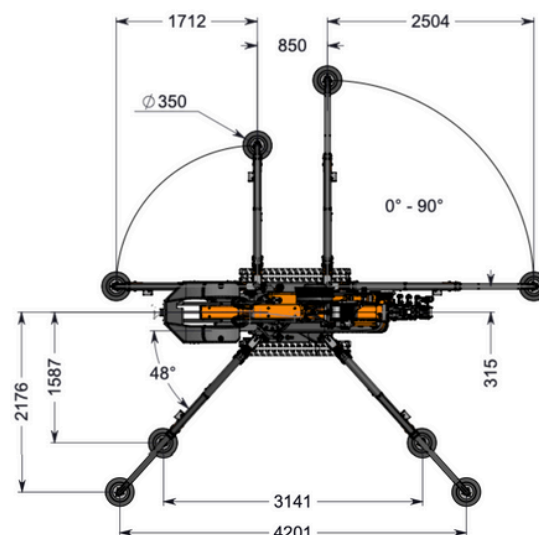
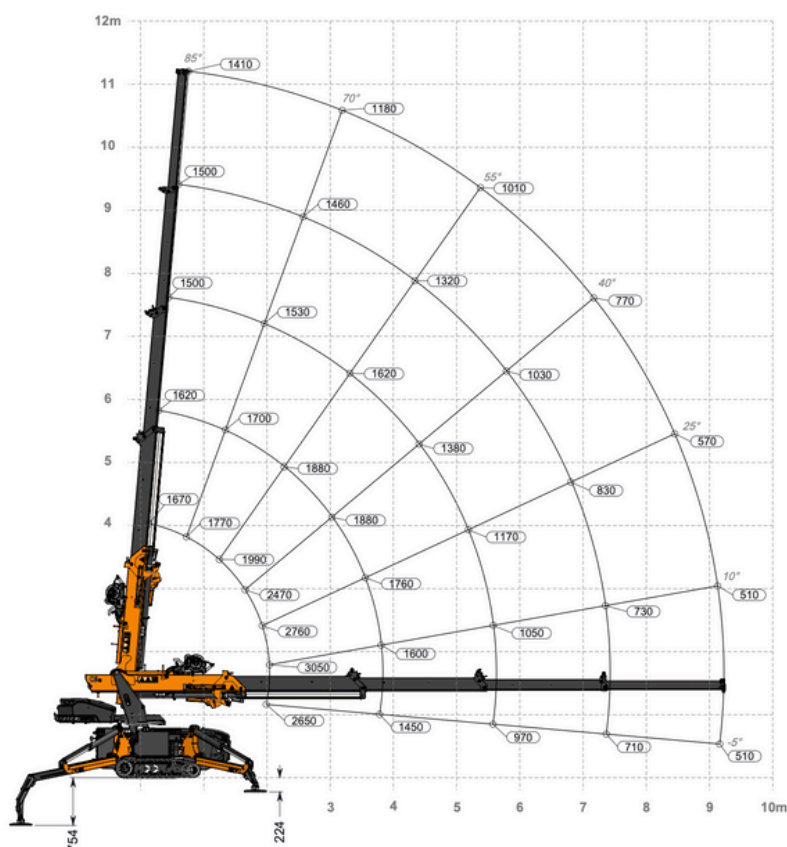


DIAGRAMME SANS FLY-JIB



Que propose de plus la C6e GEN 2?

- Capacité Fly-Jib 1050kg
- Pick and carry (capacité de charge en roulant) 300kg
- Stabilisation automatique
- Déploiement/repli automatique
- Plaque de répartition intégrées sous les stabilisateurs