

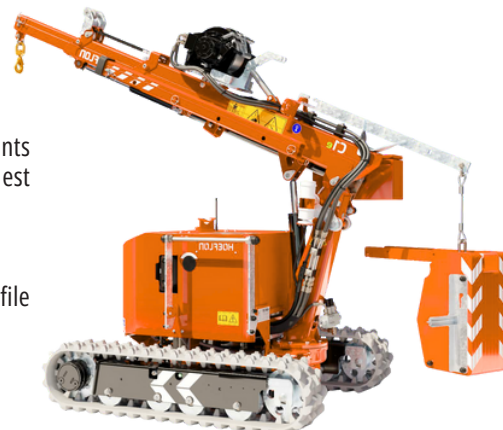
C1e

ELECTRIQUE

La C1e est facile à transporter grâce à ses petites dimensions. Les manœuvres dans les espaces restreints se font sans effort avec cette machine. Par ailleurs, la grue peut être placée dans un ascenseur. Ceci est utile sur le chantier et dans les environnements industriels.

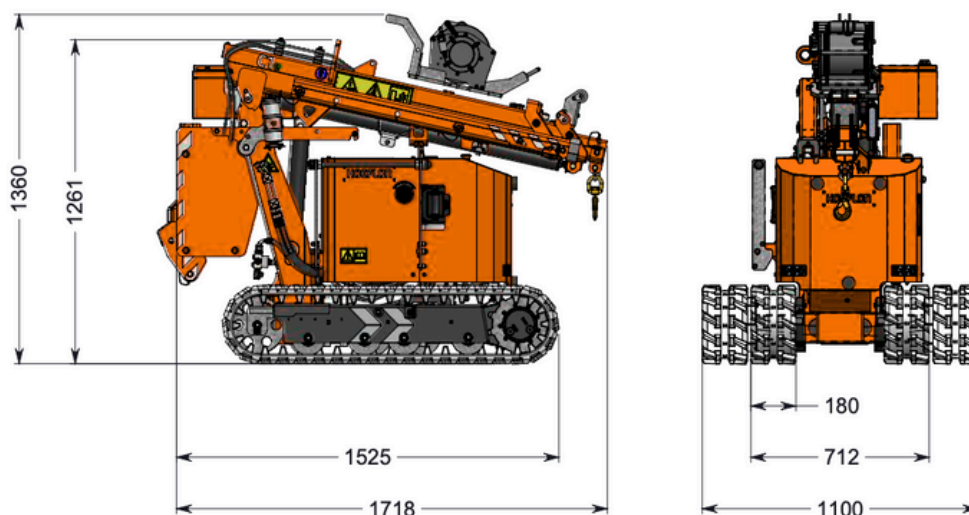
Pick & Carry (Déplacer des charges en roulant)

Avec cette grue, vous déplacez vos charges tout en roulant. Grâce à sa taille compacte, la C1e se faufile facilement partout. Les passages étroits ne posent aucun problème.



Capacité de levage maxi.	550 kg
Encombrement	1718 x 712 x 1261
Hauteur de levage maxi	5.60 m avec options
Alimentation	Autonomie sur batterie (recharge 220 volts)
Poids total avec contrepoids	1060 kg avec options
Angle d'inclinaison au roulage	20°
Capacité / longueur treuil	460 kg / 25 m
Accessoires	Rallonge manuelle, treuil, coffre de rangement, chenilles sans marquage et rétractables, radio commande

ENCOMBREMENT (MM)





POINTS FORTS

- Autonome sur batterie
- Chenilles blanches
- Faible poids, transportable dans un VL
- Mât pivotant 136°
- Modèle Pick and carry

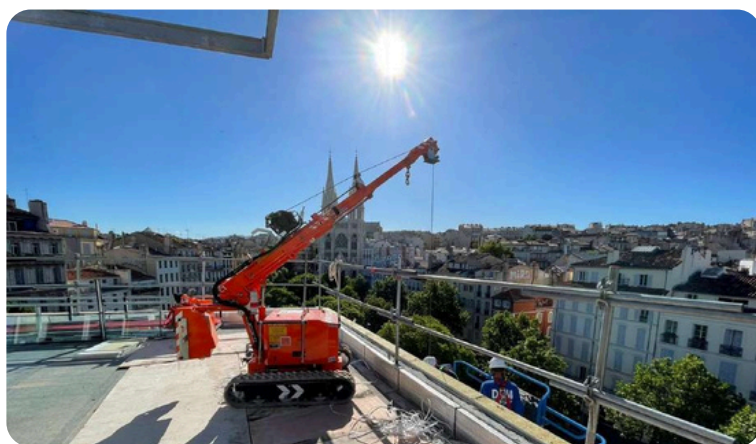


DIAGRAMME DE CHARGE

